

ГРАФИЧЕСКОЕ ОПИСАНИЕ

местоположения границ населенных пунктов, территориальных зон, особо охраняемых природных территорий, зон с особыми условиями использования территории

Публичный сервитут газопровода-ввода до границ земельного участка по адресу: Пермский край, Пермский м.о., д. Большое Савино, ул. Солнечная, д. 6 (под строительство газопровода давлением до 1,2 Мпа, для размещения которого не требуется разрешения на строительство)

(наименование объекта, местоположение границ которого описано (далее - объект))

Раздел 1

Сведения об объекте		
№ п/п	Характеристики объекта	Описание характеристик
1	2	3
1	Местоположение объекта	Пермский край, Пермский м.о., Большое Савино д
2	Площадь объекта ± величина погрешности определения площади ($P \pm \Delta P$), м²	2158 ± 16
3	Иные характеристики объекта	<p>1. Публичный сервитут газопровода-ввода до границ земельного участка по адресу: Пермский край, Пермский м.о., д. Большое Савино, ул. Солнечная, д. 6 (под строительство газопровода давлением до 1,2 Мпа, для размещения которого не требуется разрешения на строительство)</p> <p>2. Иные идентифицирующие сведения: Публичный сервитут газопровода-ввода до границ земельного участка по адресу: Пермский край, Пермский м.о., д. Большое Савино, ул. Солнечная, д. 6 (под строительство газопровода давлением до 1,2 Мпа, для размещения которого не требуется разрешение на строительство), сроком на 10 лет, правообладатель сервитута АО «Газпром газораспределение Пермь», эл. адрес: ugaz@ugaz.ru, тел. (342) 218 11 00, ИНН 5902183841, ОГРН 1025900512670.</p> <p>3. Цель установления публичного сервитута: Размещение объектов электросетевого хозяйства, тепловых сетей, водопроводных сетей, сетей водоотведения, линий и сооружений связи, линейных объектов системы газоснабжения, нефтепроводов и нефтепродуктопроводов, их неотъемлемых технологических частей, если указанные объекты являются объектами федерального, регионального или местного значения, либо необходимы для организации электро-, газо-, тепло-, водоснабжения населения и водоотведения, подключения (технологического присоединения) к сетям инженерно-технического обеспечения, либо переносятся в связи с изъятием земельных участков, на которых они ранее располагались, для государственных или муниципальных нужд (далее также - инженерные сооружения)</p> <p>4. Срок публичного сервитута: Продолжительность: 10 лет</p>

Раздел 2

Сведения о местоположении границ объекта					
1. Система координат МСК-59, зона 2					
2. Сведения о характерных точках границ объекта					
Обозначение характерных точек границ	Координаты, м		Метод определения координат характерной точки	Средняя квадратическая погрешность положения характерной точки (Mt), м	Описание обозначения точки на местности (при наличии)
	X	Y			
1	2	3	4	5	6
-	-	-	-	-	-
3. Сведения о характерных точках части (частей) границы объекта					
Обозначение характерных точек части границы	Координаты, м		Метод определения координат характерной точки	Средняя квадратическая погрешность положения характерной точки (Mt), м	Описание обозначения точки на местности (при наличии)
	X	Y			
1	2	3	4	5	6
Часть N 1					
1	507761.06	2217545.43	Геодезический метод	0.1	-
2	507759.94	2217547.81	Геодезический метод	0.1	-
3	507765.69	2217558.81	Геодезический метод	0.1	-
4	507768.56	2217570.88	Геодезический метод	0.1	-
5	507768.39	2217581.61	Геодезический метод	0.1	-
6	507765.56	2217580.23	Геодезический метод	0.1	-
7	507765.60	2217571.35	Геодезический метод	0.1	-
8	507762.89	2217559.90	Геодезический метод	0.1	-
9	507757.16	2217548.74	Геодезический метод	0.1	-
10	507740.80	2217531.47	Геодезический метод	0.1	-
11	507711.34	2217500.25	Геодезический метод	0.1	-
12	507691.75	2217494.79	Геодезический метод	0.1	-
13	507693.09	2217491.00	Геодезический метод	0.1	-
14	507713.53	2217495.60	Геодезический метод	0.1	-
1	507761.06	2217545.43	Геодезический метод	0.1	-
Часть N 2					
15	507286.11	2217306.66	Геодезический метод	0.1	-
16	507271.03	2217295.22	Геодезический метод	0.1	-
17	507244.36	2217277.95	Геодезический метод	0.1	-
18	507204.58	2217249.51	Геодезический метод	0.1	-
19	507203.83	2217249.02	Геодезический метод	0.1	-
20	507080.18	2217164.11	Геодезический метод	0.1	-
21	507076.41	2217166.02	Геодезический метод	0.1	-
22	507064.11	2217157.70	Геодезический метод	0.1	-
23	507063.46	2217158.62	Геодезический метод	0.1	-
24	507049.82	2217150.65	Геодезический метод	0.1	-
25	507024.06	2217133.66	Геодезический метод	0.1	-
26	507018.04	2217129.69	Геодезический метод	0.1	-
27	507009.23	2217123.27	Геодезический метод	0.1	-
28	506994.60	2217112.64	Геодезический метод	0.1	-
29	506995.59	2217111.40	Геодезический метод	0.1	-
30	506988.95	2217106.92	Геодезический метод	0.1	-
31	506984.21	2217103.72	Геодезический метод	0.1	-
32	506974.41	2217095.68	Геодезический метод	0.1	-
33	506960.20	2217084.03	Геодезический метод	0.1	-
34	506912.46	2217044.87	Геодезический метод	0.1	-
35	506907.92	2217041.14	Геодезический метод	0.1	-

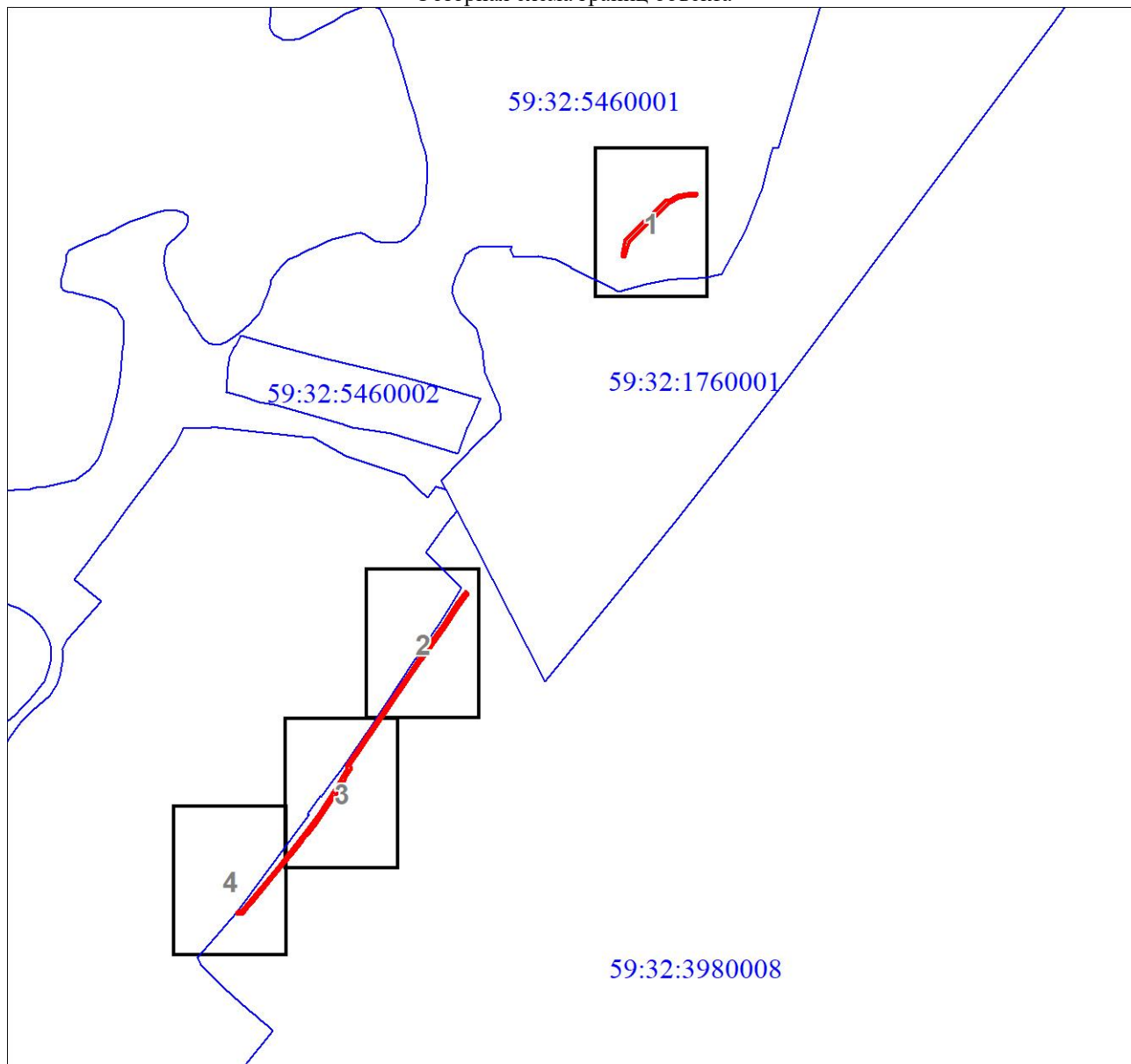
3. Сведения о характерных точках части (частей) границы объекта					
Обозначение характерных точек части границы	Координаты, м		Метод определения координат характерной точки	Средняя квадратическая погрешность положения характерной точки (Mt), м	Описание обозначения точки на местности (при наличии)
	X	Y			
36	506900.32	2217034.91	Геодезический метод	0.1	-
37	506900.57	2217030.88	Геодезический метод	0.1	-
38	506899.92	2217030.35	Геодезический метод	0.1	-
39	506901.71	2217028.29	Геодезический метод	0.1	-
40	506904.59	2217030.65	Геодезический метод	0.1	-
41	506904.40	2217033.76	Геодезический метод	0.1	-
42	506954.44	2217075.30	Геодезический метод	0.1	-
43	506996.01	2217108.71	Геодезический метод	0.1	-
44	507020.32	2217126.41	Геодезический метод	0.1	-
45	507051.98	2217147.27	Геодезический метод	0.1	-
46	507076.38	2217161.54	Геодезический метод	0.1	-
47	507078.71	2217160.37	Геодезический метод	0.1	-
48	507227.53	2217261.00	Геодезический метод	0.1	-
49	507246.62	2217274.65	Геодезический метод	0.1	-
50	507272.25	2217291.24	Геодезический метод	0.1	-
51	507273.71	2217292.23	Геодезический метод	0.1	-
52	507288.39	2217303.37	Геодезический метод	0.1	-
53	507288.96	2217303.75	Геодезический метод	0.1	-
15	507286.11	2217306.66	Геодезический метод	0.1	-

Раздел 3

Сведения о местоположении измененных (уточненных) границ объекта							
1. Система координат МСК-59, зона 2							
2. Сведения о характерных точках границ объекта							
Обозначение характерных точек границ	Существующие координаты, м		Измененные (уточненные) координаты, м		Метод определения координат характерной точки	Средняя квадратическая погрешность положения характерной точки (Mt), м	Описание обозначения точки на местности (при наличии)
	X	Y	X	Y			
1	2	3	4	5	6	7	8
-	-	-	-	-	-	-	-
3. Сведения о характерных точках части (частей) границы объекта							
Обозначение характерных точек части границы	Существующие координаты, м		Измененные (уточненные) координаты, м		Метод определения координат характерной точки	Средняя квадратическая погрешность положения характерной точки (Mt), м	Описание обозначения точки на местности (при наличии)
	X	Y	X	Y			
1	2	3	4	5	6	7	8
-	-	-	-	-	-	-	-

План границ объекта

Обзорная схема границ объекта



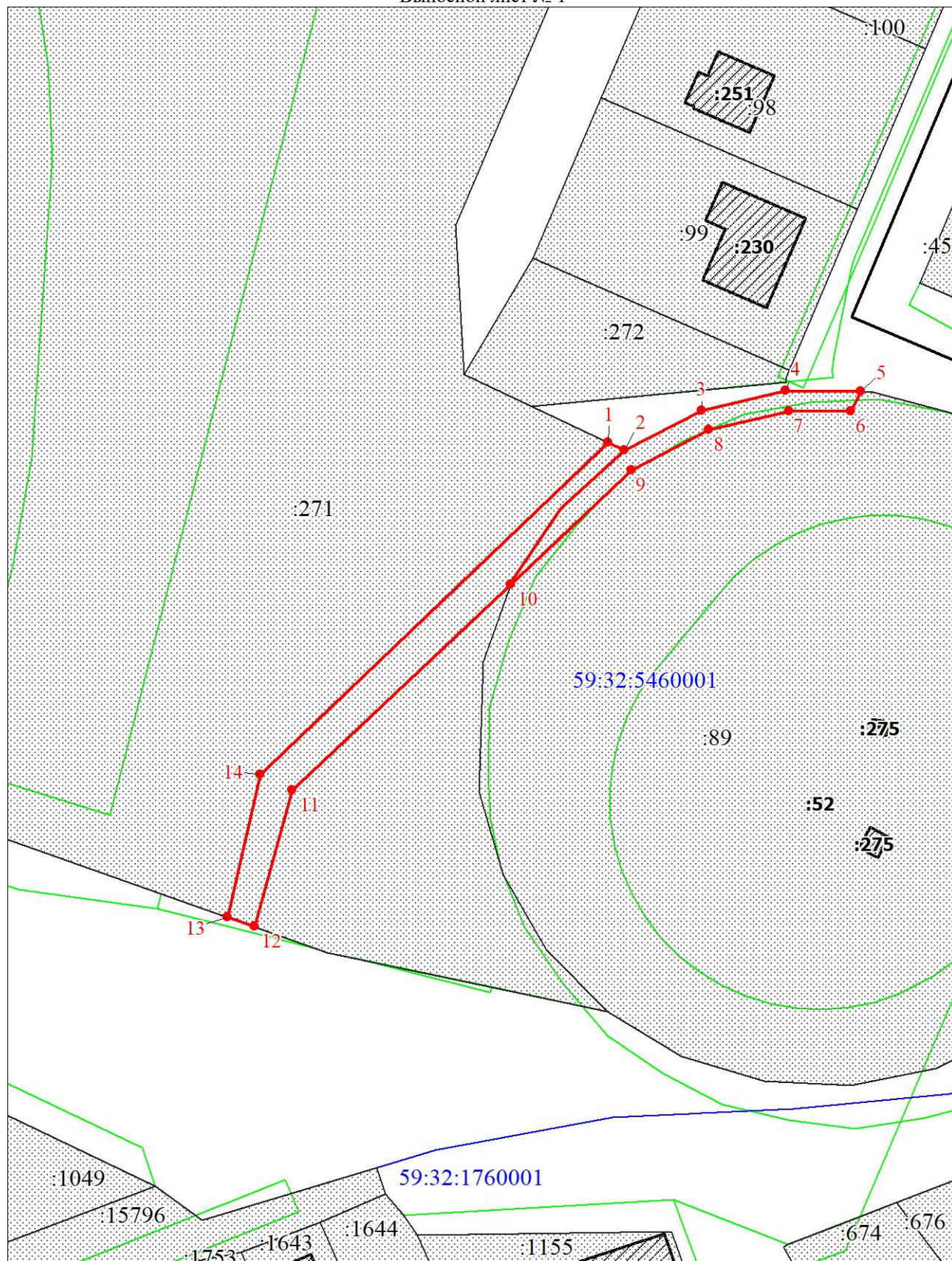
Масштаб 1:8000

Используемые условные знаки и обозначения:

	Характерная точка границы объекта
	Надписи номеров характерных точек границы объекта
	Образуемая граница объекта
	Часть границы, сведения ЕГРН о которой позволяют однозначно определить ее положение на местности
	Надписи кадастрового номера земельного участка
	Граница кадастрового квартала
	Обозначение кадастрового квартала
	Объект капитального строительства

План границ объекта

Выносной лист № 1



Масштаб 1:800

Используемые условные знаки и обозначения:

Условные обозначения представлены на листе 4

План границ объекта

Выносной лист № 2



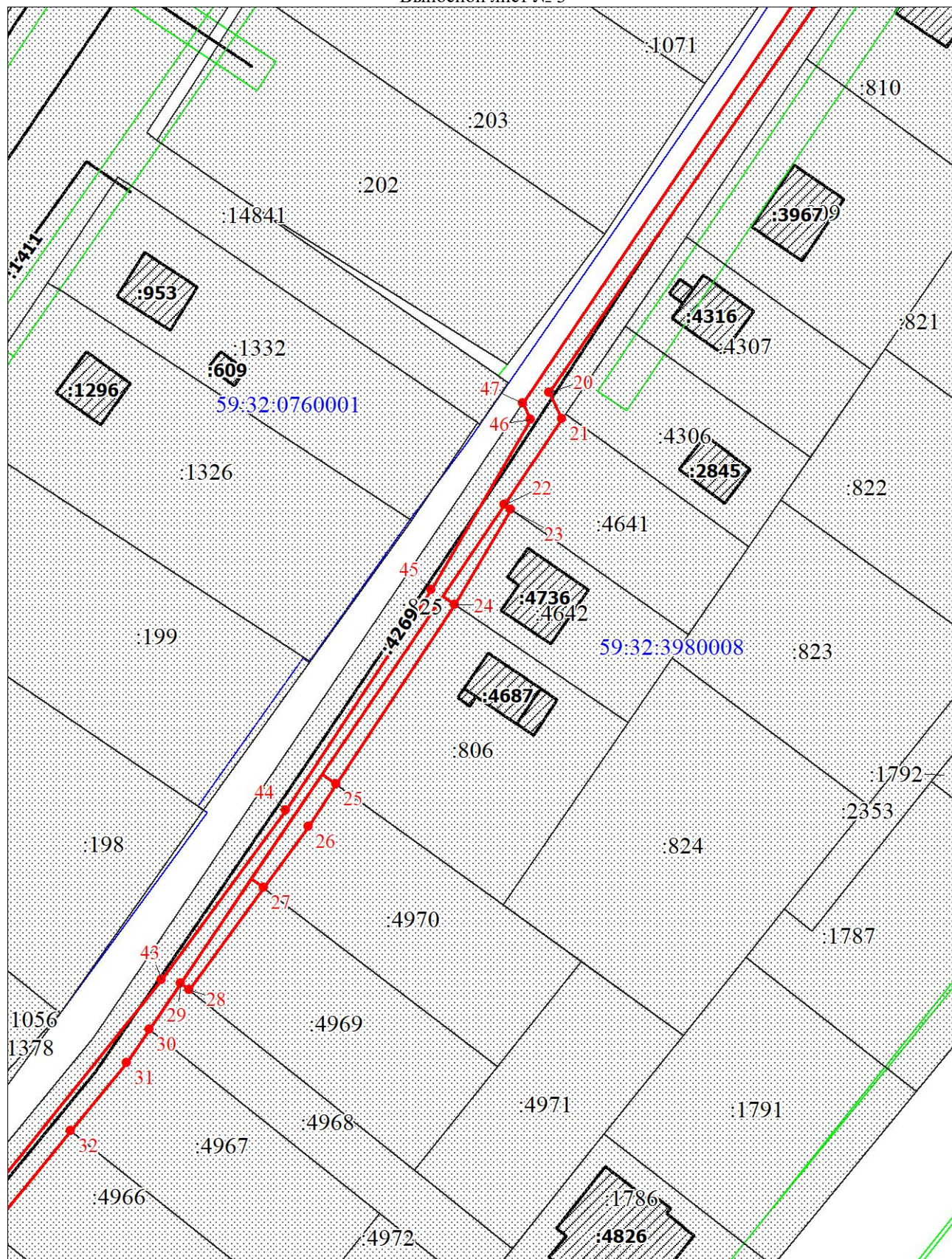
Масштаб 1:800

Используемые условные знаки и обозначения:

Условные обозначения представлены на листе 4

План границ объекта

Выносной лист № 3



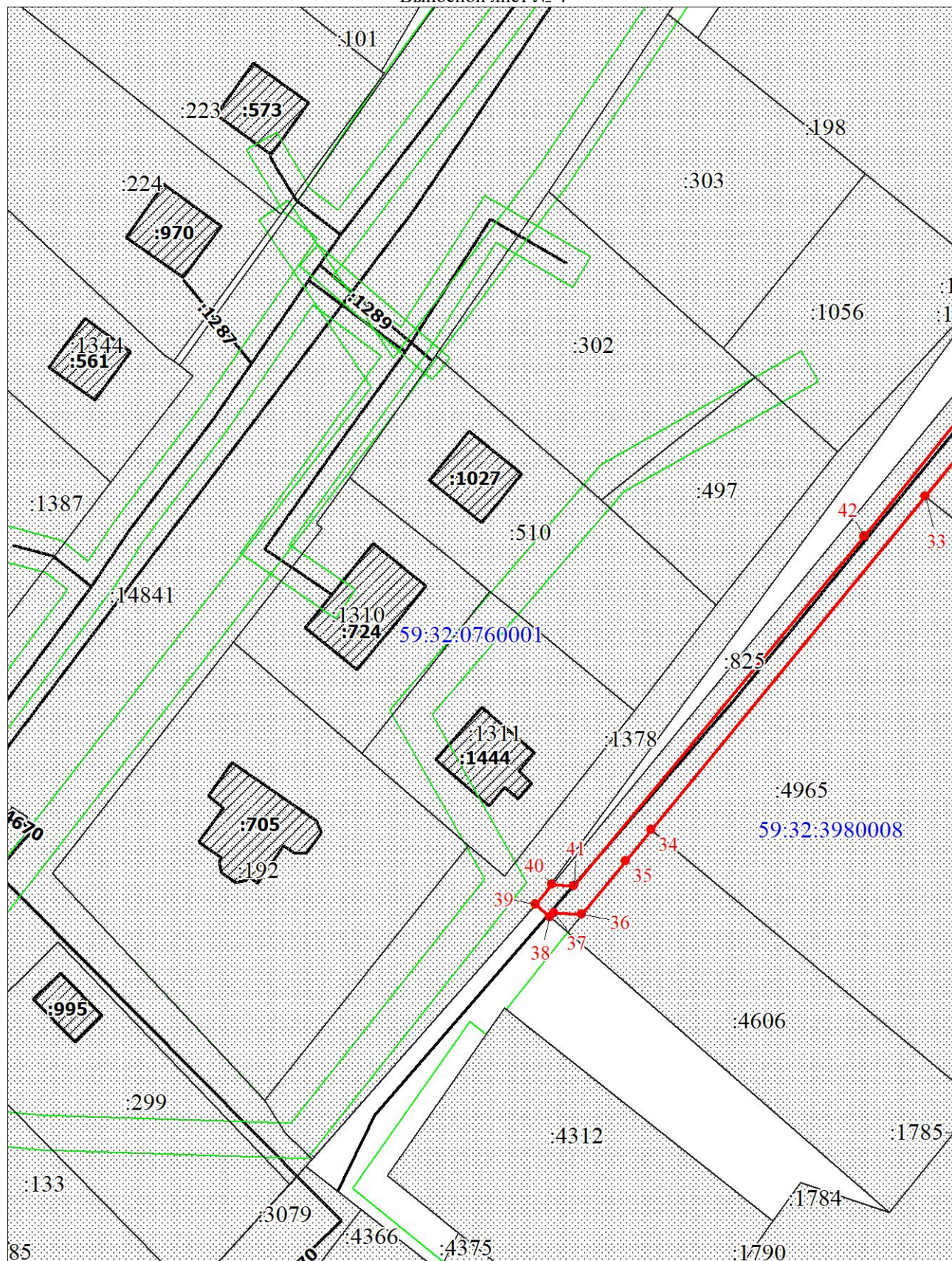
Масштаб 1:800

Используемые условные знаки и обозначения:

Условные обозначения представлены на листе 4

План границ объекта

Выносной лист № 4



Масштаб 1:800

Используемые условные знаки и обозначения:

Условные обозначения представлены на листе 4

Текстовое описание местоположения границ объекта		
Прохождение границы		Описание прохождения границы
от точки	до точки	
1	2	3
1	1	-